

BETOCIB

BÉTONNATURE

35 RÉALISATIONS CONTEMPORAINES



ÉDITIONS ALTERNATIVES

VILLAS DE VACANCES

MONTICELLO, HAUTE-CORSE

ARCHITECTES **BONA-LEMERCIER**

MAÎTRE D'OUVRAGE **SCI BALAGNE**

Situées entre Monticello et l'île-Rousse, deux villas de vacances s'accrochent au sol rocailleux d'une parcelle en balcon sur la mer, épargnée par la promotion immobilière en raison d'un relief escarpé. Trouver une entreprise qui accepte de les construire n'a d'ailleurs pas été simple. D'autant plus que ces deux fausses jumelles n'en font qu'à leur tête, complexifiant leur volumétrie en multipliant leurs angles et leurs orientations, fières d'être parvenues à se fixer sur ce site, tout en respectant sa nature rebelle.

Élisabeth Lemerrier et Philippe Bona ont en effet réussi l'exercice, en mettant à profit la puissance de l'environnement au bénéfice du projet architectural, faisant de l'architecture un art martial où l'on utilise la force de l'adversaire. Pour respecter les arbres à hautes tiges existants – chênes et oliviers –, les villas sont implantées dans la partie la plus accidentée du site. Gravissant la pente du terrain, les pièces de vie se développent en gradins, avec 60 cm de différence d'un niveau à l'autre. Le béton étant très malléable, il est un matériau idéal pour sculpter des volumes complexes, très découpés, générant des porte-à-faux et franchissant des grandes portées. À l'état brut, le béton s'accorde avec la roche, comme si les maisons en étaient des excroissances. Tout a été prévu pour optimiser la réalisation : la centrale à béton a été installée sur le chantier pour éviter les aléas du trafic routier dans cette région très touristique ; les banches métalliques du coffrage ont été doublées de contreplaqué filmé et huilé pour obtenir des surfaces impeccables ; la provenance du sable et du ciment a été contrôlée pour que le béton ait partout la même teinte.

Programme

Deux villas de vacances

Adresse

hameau Orniciolo,
Monticello, Haute-Corse

Livraison

2008

Surface par villa

140 m² ;

100 m² aménagements extérieurs

Coût

480 000 € par villa

Bureau d'études techniques

Egci

Entreprise de gros œuvre

RM

Durée du chantier

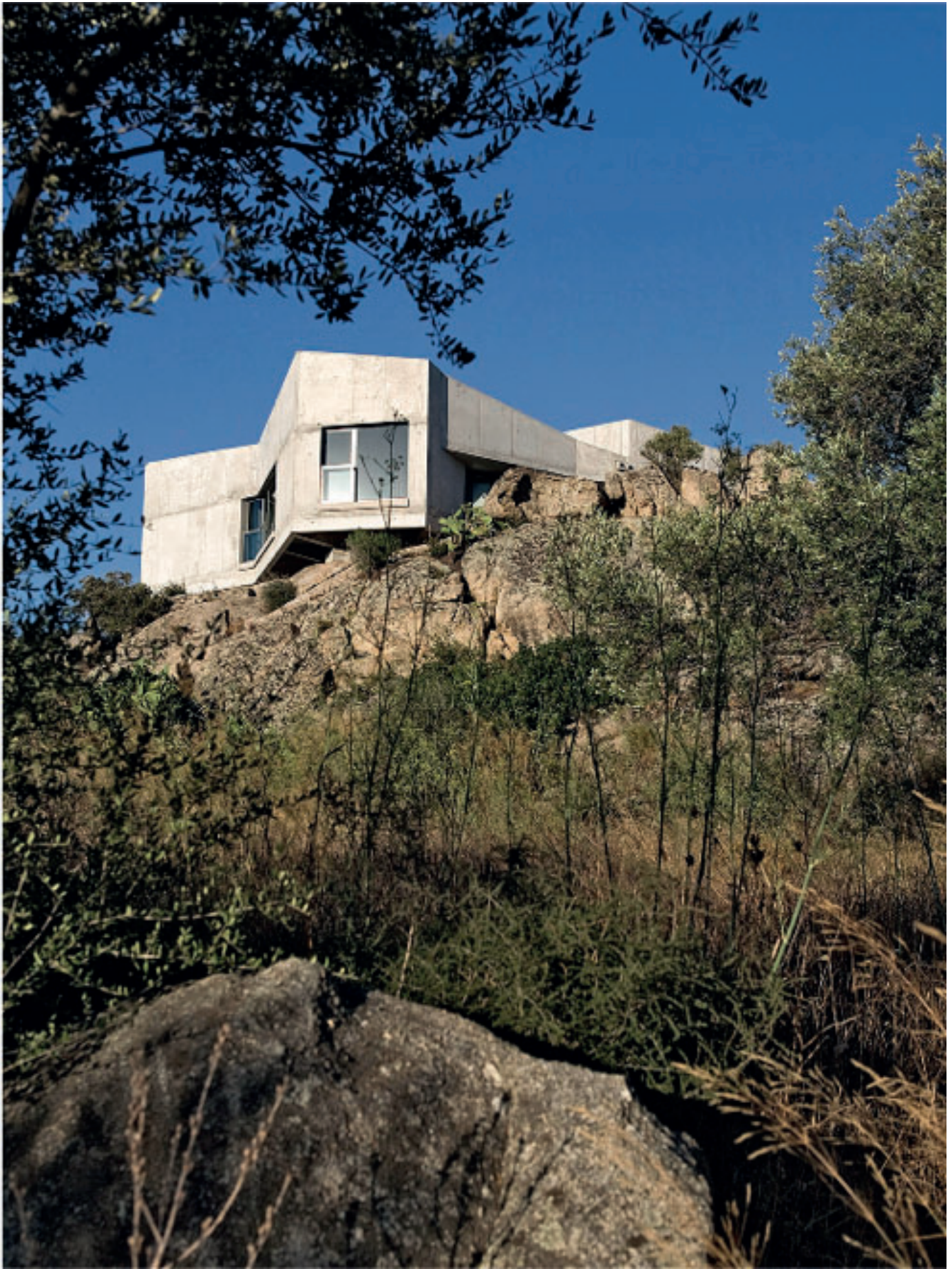
20 mois

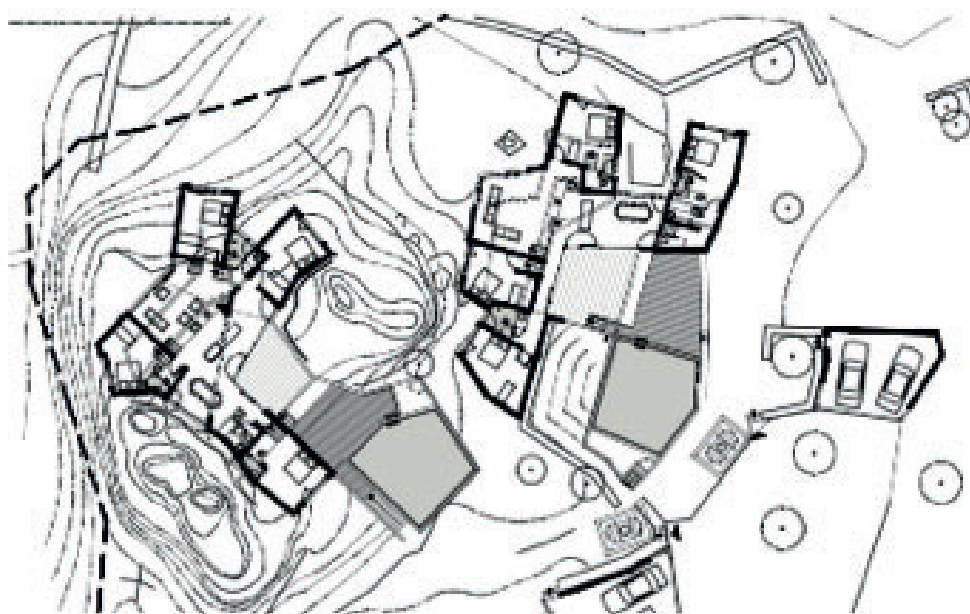
Crédits photos

p. 83, 84, 85 (en haut)

© Florian Kleinfenn

p. 85 (en bas) © François Bergeret







« Le choix du béton vient de la nature rocheuse du sol. »

